

S O M M A R I O

- Pag. 3 Prefazione
- " 6 Gruppi irregolari
- " 7 Stesso Tempo - Stessa suddivisione
- " 8 Terzine in uno e due tempi con figure differenti
- " 10 Terzine in quattro tempi con figure differenti
- " 12 Duine e quartine nei tempi semplici e composti
- " 14 Duine e quartine con figure differenti
- " 17 Quintine settimine e nonine nei tempi semplici e composti
- " 19 Quintine e settimine in uno e due tempi
- " 20 Quintine e settimine con figure differenti
- " 21 Letture alternate di riepilogo
- " 34 Letture in biclavio con tempi e ritmiche differenti

GRUPPI IRREGOLARI

Per gruppi irregolari si intendono tutti i gruppi di note che per la loro durata hanno un valore non corrispondente al tempo in cui sono posti. I gruppi di valore maggiore e quindi essere definiti "sovrabbondanti"; oppure di valore minore e quindi essere definiti "mancanti". La loro esecuzione deve comunque essere corrispondente allo spazio di tempo in cui sono inseriti. I gruppi irregolari sono indicati da una cifra numerica e l'accento forte cade sempre all'inizio del gruppo.

TERZINE - SESTINE - DUINE - QUARTINE

Le terzine sono gruppi di tre note che vanno eseguite nello spazio di tempo di una medesima figura. Le sestine sono gruppi di sei note che occupano lo spazio di tempo di quattro. Attenzione a non confondere una sestina con una doppia terzina: la medesima spazio: i valori delle note sono uguali, ma cambiano gli accenti: *terza e quinta nota gli accenti per la sestina, prima e quarta nota per la doppia terzina*. Per ottenere una maggior precisione nella lettura ritmica parlata, la sestina inizialmente può essere eseguita con tre accenti, forte sulla prima e quinta nota, in pratica come fosse una terzina con le note raddoppiate. Le terzine, i gruppi di due note che vanno eseguite nello spazio di tempo di tre note, i gruppi di quattro note che vanno eseguite nello spazio di tempo di sei note, le duine e le quartine in suddivisione ternaria, sono scomponibili in parti regolari: si possono anche scrivere senza ricorrere alla grafica dei gruppi irregolari, con figure musicali puntate di valore appropriato. Sulle terzine e le differenze negli accenti, duine e quartine potrebbero essere definiti "gruppi irregolari".

I gruppi irregolari si possono classificare in:

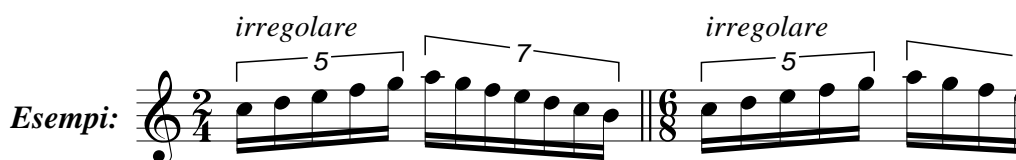
a) GRUPPI IRREGOLARI RISPETTO AL TEMPO IN CUI SONO INSERITI
(sono gruppi di note che in un tempo diverso sarebbero regolari)

b) GRUPPI IRREGOLARI PER SE STESSI
(sono gruppi di note che rimangono irregolari sia nei tempi semplici quanto nei tempi composti)

a) GRUPPI IRREGOLARI RISPETTO AL TEMPO IN CUI SONO INSERITI

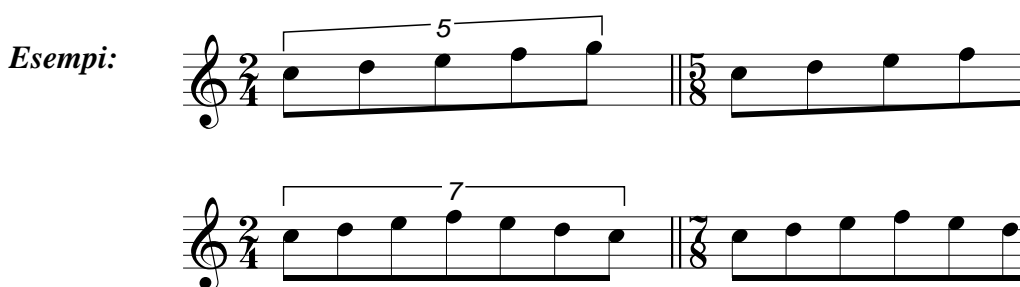
Esempi:

b) GRUPPI IRREGOLARI PER SE STESSI



QUINTINE e SETTIMINE

Anche le quintine, le settimane o altri gruppi irregolari potrebbero essere
GRUPPI IRREGOLARI RISPETTO AL TEMPO: quando abbracciano note in
posizioni diverse rispetto a quelle che si avrebbero se fossero state
poste a confronto con misure di cinque, sette o altro numero di suddivisioni.



STESSO TEMPO - STESSA SUDDIVISIONE

Quando nel corso di un brano musicale si passa da un tempo semplice a un tempo composto o viceversa, si possono trovare indicazioni quali: "stesso tempo" o "stessa suddivisione". Con l'espressione "stesso tempo" si richiede che rimanga inalterato il valore di battuta; mentre l'espressione "stessa suddivisione" indica che è il valore della suddivisione di tempo che deve rimanere invariato.

Al fine di ottenere un apprendimento diretto ed una memorizzazione efficace di
vari gruppi irregolari, i vari esempi verranno proposti di volta in volta in
esercizi di lettura ritmica.

- IMPORTANTE ! -

Per un maggior approfondimento della lettura ritmo-musicale, si consiglia di utilizzare anche se approssimativamente l'andamento agogico indicato dagli accenti e con i numeri corrispondenti alla scala decimale. Si consiglia comunque l'uso saltuario e discreto del metronomo e di non essere eccessivamente prolungati, ciò per non compromettere l'acquisizione del tempo e del senso del ritmo.

Protezione contro
la fotocopiatura

Edizioni Musicali Eufonia
Via Trento, 5 - 25055 Pisogne (BS)
Tel. Fax 0364 87069
www.edizionieufonia.it
E-mail info@edizionieufonia.it

Protezione contro
la fotocopiatura

LETTURE RITMICHE CON GRUPPI IRREGOLI

TERZINE IN UNO E DUE TEMPI CON FIGURE DIFFERENTI

Quando una terzina risulta composta da figure differenti, è consigliabile, per una maggior precisione ritmica, la scomposizione in

Esempi:

Three musical examples in 2/4 time. The first example shows a triplet of eighth notes followed by a quarter note, then a triplet of eighth notes followed by a quarter note. The second example shows a triplet of eighth notes followed by a quarter note, then a triplet of eighth notes followed by a quarter note. The third example shows a triplet of eighth notes followed by a quarter note, then a triplet of eighth notes followed by a quarter note.

n° 1 Andante Moderato

Musical score for exercise n° 1, marked Andante Moderato, in 2/4 time. The score consists of eight staves of music. It features various rhythmic patterns, including triplets of eighth notes, sixteenth notes, and groups of sixteenth notes. The key signature has one sharp (F#).

**Protezione contro
la fotocopiatura**

Edizioni Musicali Eufonia
Via Trento, 5 - 25055 Pisogne (BS)
Tel. Fax 0364 87069
www.edizionieufonia.it
E-mail info@edizionieufonia.it

**Protezione contro
la fotocopiatura**

**Protezione contro
la fotocopiatura**

Edizioni Musicali Eufonia
Via Trento, 5 - 25055 Pisogne (BS)
Tel. Fax 0364 87069
www.edizionieufonia.it
E-mail info@edizionieufonia.it

**Protezione contro
la fotocopiatura**

n° 2 Andante Moderato ♩ = 66

n° 3 Moderato Assai