

# DIVERTIAMOCI CON IL FLAUTO

## Primi esercizi

*Il Flauto è uno strumento molto sensibile. A seconda della pressione d'aria che immettiamo nello strumento si possono suonare note gravi (basse) o note acute (alte) con la medesima posizione delle dita.*

La nota SI

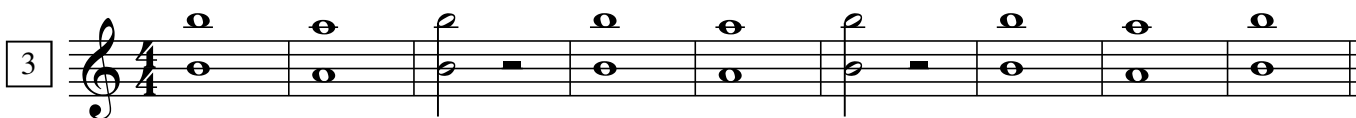
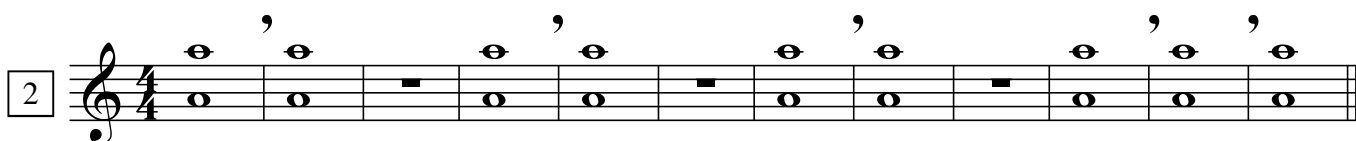


Debole pressione d'aria

Maggiore pressione d'aria  
e labbra leggermente tese



La nota LA



La nota SOL





16

*E' il momento di far suonare le dita della mano destra*

Le note FA e MI

FA

MI

17

18

19

*Separiamo le ottave*

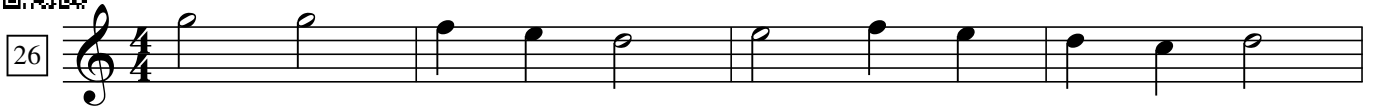
20

Suoniamo il Re

21

*Cucciola*

R. Guastella

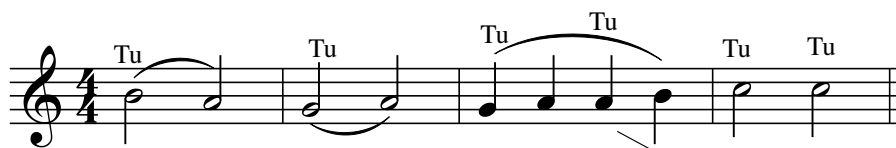
*Gioia*

R. Guastella

*La legatura di Fraseggio o di Espressione.*

E' una delle "articolazioni del suono" ed è rappresentata da una linea curva che lega due suoni da eseguire senza interrompere l'espirazione.

In altri termini la nota "legata" non va "chiamata" (o staccata) col colpo di lingua, ma è sufficiente cambiare posizione delle dita senza interrompere l'emissione dell'aria.



**ATTENZIONE:**  
Se all'interno di una serie di note legate vi è la presenza di un Unisono (stessa nota), quest'ultima va "chiamata" !

*Legando*

R. Guastella



## Intervalli di VII ascendenti.

80

Musical score for Intervalli di VII ascendenti, starting at measure 80. The score consists of four staves of music in 4/4 time. The first staff begins with a box containing the number 80. The music features ascending eighth-note patterns with slurs, characteristic of a seventh interval exercise.

## Intervalli di VII discendenti.

81

Musical score for Intervalli di VII discendenti, starting at measure 81. The score consists of three staves of music in 4/4 time. The music features descending eighth-note patterns with slurs, characteristic of a seventh interval exercise. A large 'DEMO' watermark is visible across the score.

## Intervalli di VIII ascendenti.

82

Musical score for Intervalli di VIII ascendenti, starting at measure 82. The score consists of three staves of music in 4/4 time. The music features ascending eighth-note patterns with slurs, characteristic of an eighth interval exercise.

*Scale Maggiori e relative minori (melodiche) - Arpeggi*

DO Maggiore (C Maj)

114

1. 2. 1. 2.

LA Minore (A-)

115

1. 2.

FA M (F Maj)

116

1. 2.

RE m (D-)

117

1. 2.

SI $\flat$  M (B $\flat$  Maj)

118

1. 2.