

# The Pink Panther (H. Mancini)

*♩* = 104

*mf*

*mf*

*mf*

*f*

**Boogie-Woogie:** di origine nord-americana, è uno stile musicale blues per pianoforte diventato molto popolare negli anni 30-40. Lo scopo era quello di intrattenere la gente nei locali dove la sera ci si divertiva e si ballava.

Storia

## Bottom Bass Boogie Duet

*♩* = 96

*f*

1.

2.



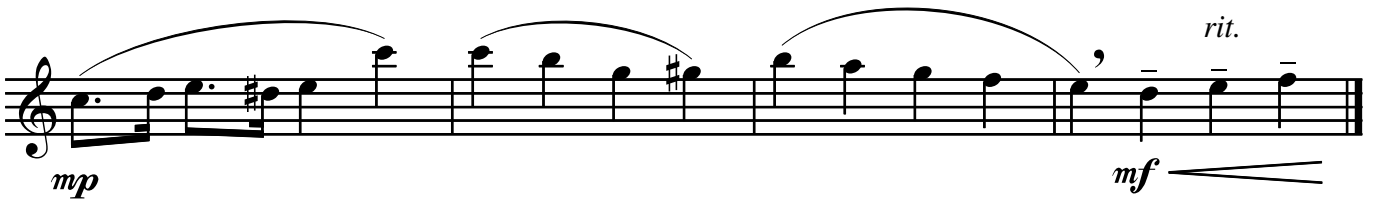
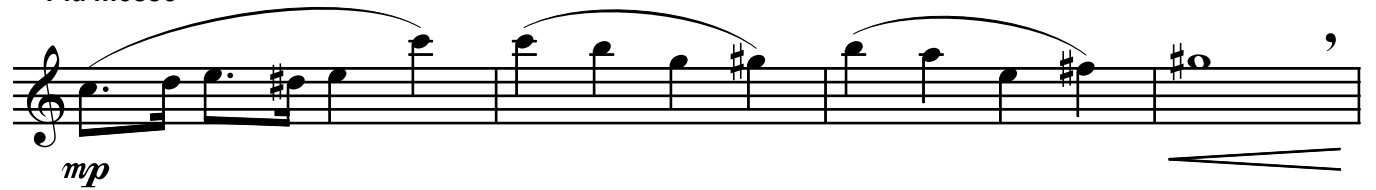
**G. Gershwin (1898-1937):** è stato un pianista, un compositore e direttore d'orchestra statunitense. La sua opera spazia dalla musica classica al jazz. E' considerato l'iniziatore del musical americano. Da ricordare la Rapsodia in Blue, Un Americano a Parigi ecc.

Storia

## The Man I Love (G. Gershwin)



Più mosso



*a tempo*

